

## Часть А (выбор ответа):

### 1. Что изучает наука астрономия?

- расположение созвездий
- образование звезд и планет
- строение, движение, образование и развитие всех небесных тел
- влияние движения планет на судьбы людей



### 2. Сколько времени нужно свету, чтобы добраться от ближайшей после Солнца звезды?

- 300 лет
- 4 года
- 8 минут
- 2 часа



### 3. Какую туманность в северном полушарии можно увидеть невооруженным глазом?

- Туманность Андромеды
- Большое Магелланово облако
- Млечный путь
- Туманность Ориона



### 4. В каком созвездии не могут оказаться планеты?

- Близнецы
- Дева
- Водолей
- Большая Медведица



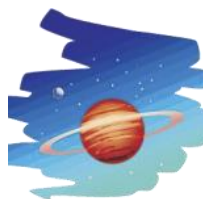
### 5. Кто первым вышел в открытый космос?

- Гагарин
- Титов
- Леонов
- Гречко



### 6. Что означает слово «Планета»?

- «Летающий»
- «Яркий»
- «Блуждающий»
- «Идущий вслед»




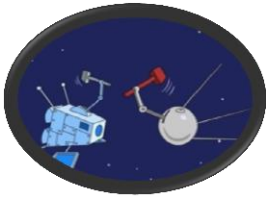



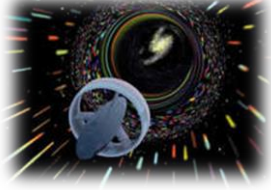

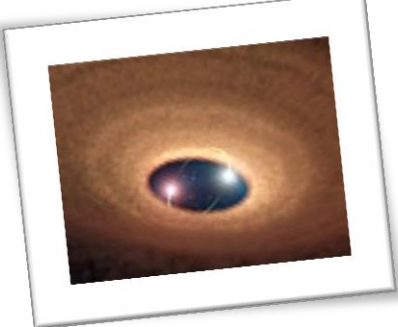

### 7. Какой стране принадлежал космический аппарат, впервые сфотографировавший обратную сторону Луны?

- Франции
- Соединенным Штатам Америки
- СССР
- Китаю



ОТМЕТИТЬ ЗВЕЗДОЧКОЙ

<p><b>8. Почему Венеру называют сестрой Земли?</b></p> <ul style="list-style-type: none"> <li>- они родились из одного протопланетного облака</li> <li>- размер, масса и состав очень близки</li> <li>- состав атмосфер приблизительно одинаков</li> <li>- на ней тоже когда-то была жизнь</li> </ul>		
<p><b>9. Большинство планет Солнечной системы вращаются вокруг своей оси в ту же сторону, что и вокруг Солнца. Выберите направление вращения, если смотреть с северного полюса, и планеты – исключения.</b></p> <ul style="list-style-type: none"> <li>- против часовой стрелки (искл. Юпитер и Венера)</li> <li>- против часовой стрелки (искл. Венера и Уран)</li> <li>- по часовой стрелке (искл. Юпитер и Уран)</li> <li>- по часовой стрелке (искл. Уран и Венера)</li> </ul>		
<p><b>10. Из чего образуются звезды?</b></p> <ul style="list-style-type: none"> <li>- из горячих газопылевых облаков</li> <li>- из холодных газопылевых облаков</li> <li>- из сгустков темной материи</li> <li>- из раскаленных водородных туманностей</li> </ul>		
<p><b>11. Самая яркая звезда ночного неба в нашем городе?</b></p> <p>Вега Полярная Солнце Сириус</p>		
<p><b>12. Считается, что экологическую опасность в космическом пространстве представляет:</b></p> <p>А) только крупный техногенный космический мусор; Б) только мелкие обломки, движущиеся с очень большой скоростью; В) обломки средней величины, движущиеся медленно и в одной направлении; Г) как крупный техногенный космический мусор, так и мелкие обломки величиной до нескольких миллиметров, которые движутся с очень большими скоростями.</p>		
<p><b>Часть В (последовательность):</b></p>		<p><b>ПОСТАВЬТЕ ЦИФРЫ В СКОБКАХ</b></p>
<p><b>Укажи последовательность запусков орбитальных станций:</b></p> <p>Мир ( ) МКС ( ) Салют ( ) Союз-Аполлон ( )</p>		
<p><b>Выберете только зодиакальные созвездия и пронумеруйте по сезонам, начиная с весеннего?</b></p> <p>Дракон ( ), Овен ( ), Лебедь ( ), Кассиопея ( ), Весы ( ), Рысь ( ), Водолей ( ), Жираф ( ), Рак ( ), Андромеда ( ), Большая Медведица ( ), Дельфин ( )</p>		

	<b>Часть С: Верно ли это?</b>	Да-нет	
1.	В астрономии есть такое понятие как "кратовая нора". А существует ли понятие "кроличья нора?"		
2.	Когда у нас лето, то Земля быстрее движется вокруг Солнца.		
3.	Более вероятно, что жизнь возникнет на планетах, расположенных вокруг крупных горячих звезд.		
4.	Каждую секунду карликовая планета Церера выбрасывает в космос почти 6 килограммов воды.		
5.	Можно ли наблюдать полярные сияния на других планетах?		