

ШИФР

II городской тур (отборочный) олимпиады младших школьников по окружающему миру (4 класс) 2017-2018 учебный год

*Дорогой друг! Сегодня у тебя очень важный и ответственный день. Тебе предоставляется возможность стать успешным, участвуя в олимпиадном движении. Думай, анализируй, выбирай, будь внимательным и у тебя всё получится! Удачи!*

### ЧАСТЬ 1

- **Выбери и обведи букву правильного ответа**
- **Проверь. Если ошибся, то зачеркни ошибку и выбери другой ответ.**

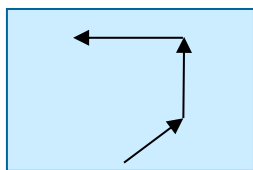
1. **Какая планета, названа в честь бога войны?**

А) Марс                      Б) Нептун                      В) Уран                      Г) Юпитер

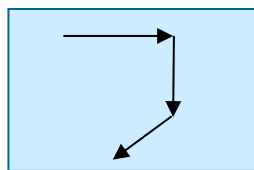
2. **Сколько раз наша планета за 2 недели обернется вокруг своей оси?**

А) 7                      Б) 12                      В) 14                      Г) 28

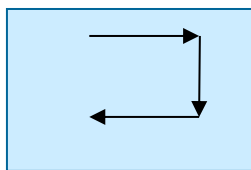
3. **На каком рисунке показана последовательность движения туриста по маршруту: «восток – юг – юго-запад»?**



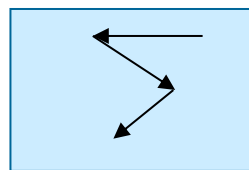
А)



Б)



В)



Г)

4. **На каком рисунке изображена Африка?**



А)



Б)



В)



Г)

5. **На рисунке изображён фрагмент оконного стеклопакета. Какое из свойств воздуха определяет его конструкцию?**



А) упругость

В) пластичность

Б) прозрачность

Г) горючесть

6. **Какая цепь питания правильная?**

А) Лиса - еж - мышь - семена ели

Б) Еж - семена ели - мышь - лиса

В) Мышь - семена ели - еж - лиса

Г) Семена ели - мышь - еж - лиса

7. Какое животное, не связано с водой в своем развитии?



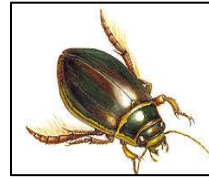
А)



Б)



В)



Г)

8. В зимний период человек может получить обморожение. Что нельзя делать при обморожении?

- А) Растирать поражённые участки снегом.
- Б) Давать пострадавшему тёплый чай.
- В) Растирать поражённые участки мягкой тканью.
- Г) Поместить в тепло.

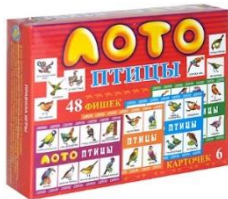
9. Что означает выражение «до нашей эры»?

- А) в прошлом веке
- Б) в прошлом тысячелетии
- В) до Рождества Христова
- Г) в прошлом столетии

10. Кто в нашей стране принимает законы?

- А) Президент
- Б) Государственная Дума
- В) Совет Федерации.
- Г) Народ

ЧАСТЬ 2



1. Ребята играли в лото. Помогите им определить название этих птиц. Подпишите.

А)	Б)	В)
Г)	Д)	Е)

2. Весной на берёзе до появления листьев можно увидеть красивые длинные серёжки. Так цветёт берёза. А вот как цветёт липа можно наблюдать только летом. Почему берёза цветёт весной, а липа летом?

Ответ: \_\_\_\_\_  
 \_\_\_\_\_  
 \_\_\_\_\_  
 \_\_\_\_\_

3. Какое животное случайно попало не в свою группу? (Подчеркни) Объясни почему (какой признак классификации нарушен)?

- 1) Тигр, кит, белый медведь, бурый медведь, акула.
- 2) Олень, лось, заяц, овца, собака.
- 3) Лягушка, тритон, жаба, крокодил.

Ответ: **Нарушен признак классификации:**

- 1) \_\_\_\_\_
- 2) \_\_\_\_\_
- 3) \_\_\_\_\_

4. Рассмотрите знаки. Определите, при каком природном явлении следует соблюдать правила, зашифрованные этими знаками.



Ответ: \_\_\_\_\_

5. Какие органы чувств помогают представителям данной профессии в их деятельности? Заполни таблицу.

Профессия	Органы чувств
Акробат, идущий по канату	Вестибулярный аппарат
Повар, готовящий пищу	
Парфюмер, изготавливающий духи	
Водитель автомобиля	
Музыкант, играющий на фортепиано	

6. Учительница задала всему классу написать сочинение по теме «Строение человека». Вите было сложно сосредоточиться, и он допустил ошибки. Исправь Витины ошибки: зачеркни неправильное и напиши нужное слово поверх зачеркнутого.

« Тело человека покрыто кожей, которая участвует в дыхании и терморегуляции организма. У человека пять органов чувств: уши - орган слуха, язык - орган вкуса, кожа- орган осязания, глаза - орган смотрения, нос - орган обоняния. Череп у человека очень крепкий, он защищает главный внутренний орган человека - сердце, а кости скелета защищают другие внутренние органы. Сердце работает как насос, оно качает кровь, которая по мышцам растекается по всему телу».

7. Ребята проводили опыт. Один апельсин положили в миску с водой. Он плавал на поверхности воды. Его даже не удалось утопить! А второй апельсин ребята очистили от кожуры и тоже положили его в воду. Апельсин утонул! Как же так? Два одинаковых апельсина, но один утонул, а второй плавает! Почему?



\_\_\_\_\_

\_\_\_\_\_

\_\_\_\_\_

\_\_\_\_\_



8. Замени предметы, которые есть в современной квартире на те, которыми пользовались твои предки 1000 лет назад.

Современная квартира	Дом моего предка
Батарея центрального отопления	
кастрюля	
люстра	
диван	

### ЧАСТЬ 3 «Мой край»

1. В каком перечне представлены только названия народов Челябинской области?

- А) адыгейцы, осетины, черкесы
- Б) башкиры, татары, казахи
- В) буряты, тувинцы, хакасы
- Г) ненцы, эвенки, поморы

2. В новом микрорайоне Челябинска появилась улица, которую хотят назвать в честь знаменитого уральского земляка. Чья фамилия не подойдёт для названия улицы?

- А) Олег Митяев (автор-исполнитель песен)
- Б) Лидия Скобликова (спортсменка)
- В) Никас Сафронов (художник)
- Г) Ася Горская (поэтесса)

3. Какой вид общественного транспорта первым появился в Челябинске? Обведи букву выбранного ответа.

- А) автобус
- Б) троллейбус
- В) трамвай
- Г) метро

4. Эти животные обитают в лесах Челябинской области. Кого из них ещё называют «сохатый»? Отметь ✓












5. Рассмотрни фотографии. Выбери и подпиши названия городов Челябинской области (Южноуральск, Касли, Златоуст, Аша), славящихся этими изделиями.
