

**Задания практического тура  
муниципального этапа Всероссийской олимпиады школьников  
по биологии**

**2019-2020 учебный год**

**8 класс. Максимальный балл – 45**

**ЗАДАНИЕ 1. МОРФОЛОГИЧЕСКОЕ ОПИСАНИЕ РАСТЕНИЯ**

**(мах. 15 баллов)**

1) Перед вами формула цветка растения. Рассмотрите ее и запишите в таблице название семейства, к которому принадлежит растение с такой формулой цветка. Нарисуйте исходя из формулы диаграмму цветка (не забудьте придумать и подписать условные обозначения) в специальном поле.

**\*Ч<sub>(5)</sub>Л<sub>(5)</sub>Т<sub>5</sub>П<sub>(2)</sub>**

Растение принадлежит к семейству \_\_\_\_\_

Диаграмма цветка

2) Внимательно прочитайте отрывок текста и ответьте на вопросы после него.

«Плод гороха посевного — стручок (1). Плоды чаще всего прямые, реже изогнутые, почти цилиндрические, длиной 3–15 см, с белыми или бледно-зелёными створками (2). В каждом стручке от 3 до 10 довольно крупных семян (3). В жизни плоды гороха часто называют бобами, что с ботанической точки зрения абсолютно верно, так как бобы присущи не только растениям, относящимся к семейству бобовые, к которым горох не относится (4) ... Плод банана – ягода, огурца – тыква, арбуза – ягода (5).»

а. Перечислите предложение (предложения) с допущенными биологическими ошибками

\_\_\_\_\_

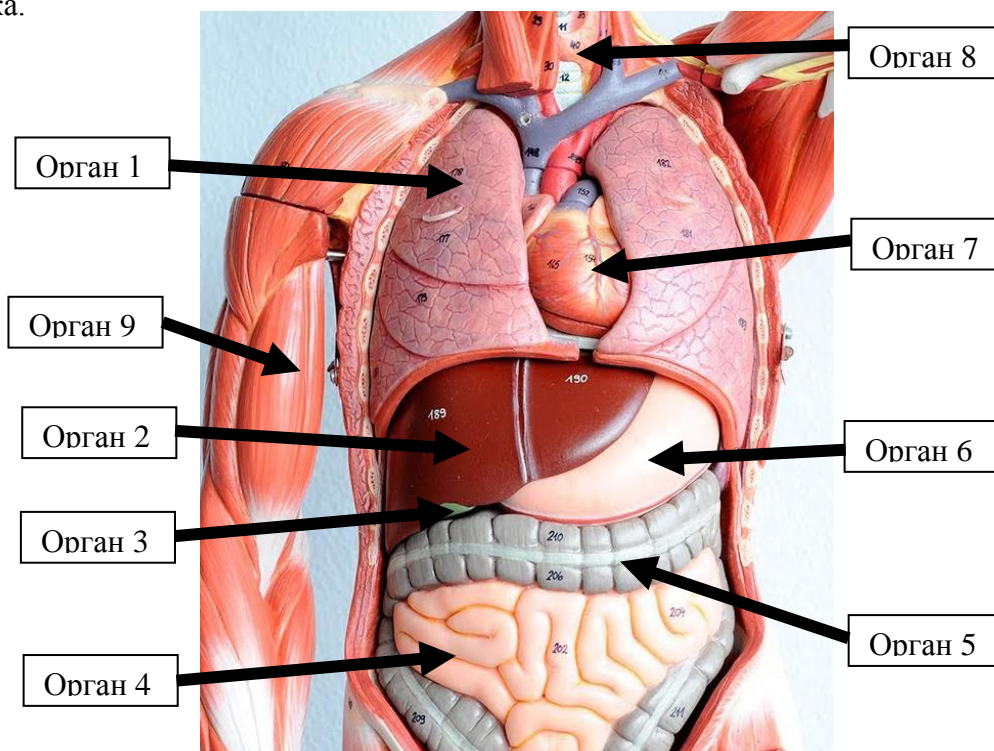
б. Какие биологические ошибки допущены в этом тексте?

\_\_\_\_\_

**Итого баллов за задание № 1** \_\_\_\_\_

**ЗАДАНИЕ 2. БИОЛОГИЯ ЧЕЛОВЕКА**  
(маx. 15 баллов)

1. Рассмотрите внимательно рисунок. Подпишите каждый обозначенный цифрой орган человека.



Номер	1	2	3	4	5
Название органа					

Номер	6	7	8	9
Название органа				

2. Ответьте на вопросы.

а. Какие функции выполняет орган 2?

---



---

б. Какие функции выполняет орган 3?

---



---

с. Напишите функции органа 9

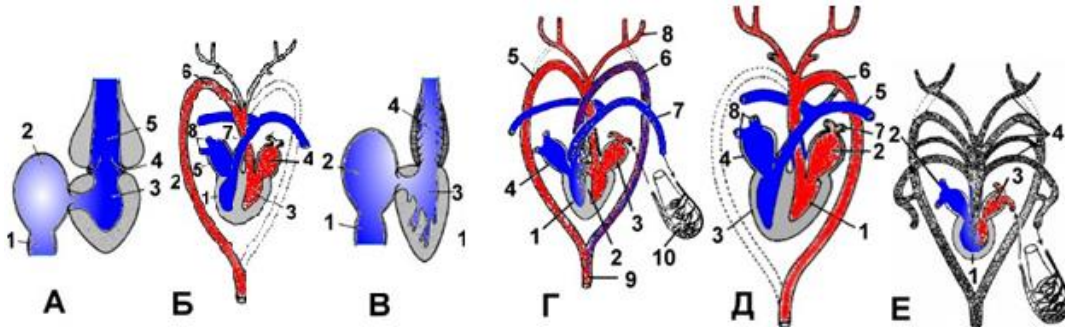
---



---

**ЗАДАНИЕ 3. ЗООЛОГИЯ ПОЗВОНОЧНЫХ**  
(маx. 15 баллов)

Перед вами рисунок кровеносных систем разных классов. Под какой буквой находится кровеносная система млекопитающих, земноводных? Используя эту информацию ответьте, как можно более подробно, на вопрос.



Кровеносная система млекопитающих изображена под буквой \_\_\_\_\_  
Кровеносная система земноводных изображена под буквой \_\_\_\_\_

Вопрос: «В процессе эволюции у позвоночных изменялась кровеносная система. Чем кровеносная система млекопитающих отличается от кровеносной системы земноводных?»  
(Сравните кровеносную систему млекопитающих и земноводных)

---

---

---

---

---

---

---

---

---

---

---

---

Итого баллов за задание № 3 \_\_\_\_\_

**Общая сумма баллов**

Задания 1	Задания 2	Задания 3	Итого

Проверил \_\_\_\_\_ /ФИО

Перепроверил \_\_\_\_\_ /ФИО