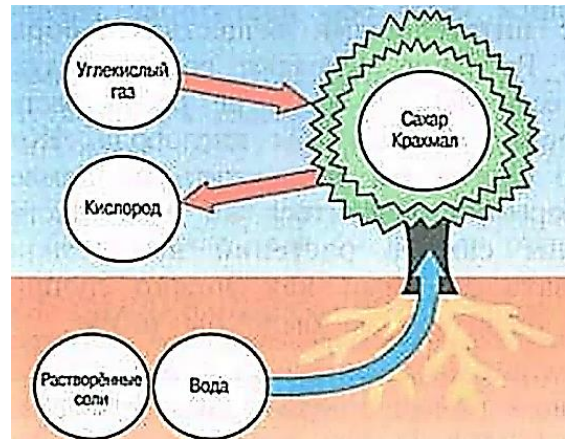


**Муниципальный этап областной олимпиады школьников  
по биологии  
2022-2023 учебный год  
6 класс  
ТЕОРЕТИЧЕСКИЙ ТУР  
Максимальный балл - 29**

**ЧАСТЬ 1. Задание включает 10 тестов. К каждому из них предложено по 3 варианта ответа. Вам необходимо выбрать только один ответ, который Вы считаете наиболее полным и правильным. Ответы занесите в матрицу.**

1. Какие признаки живого представлены на рисунке?

- а) питание
- б) рост
- в) дыхание

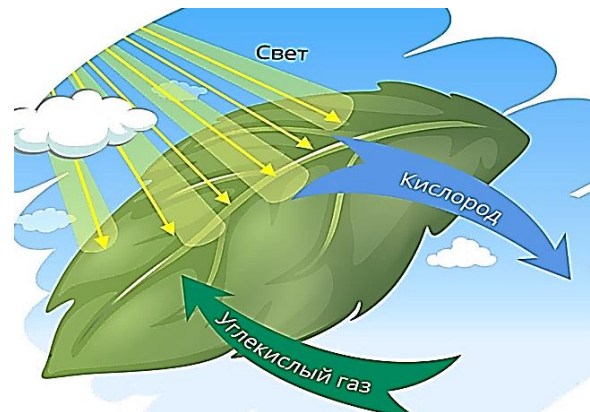


2. В животной и растительной клетках имеются

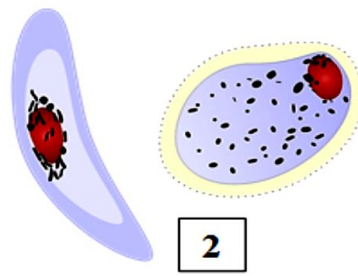
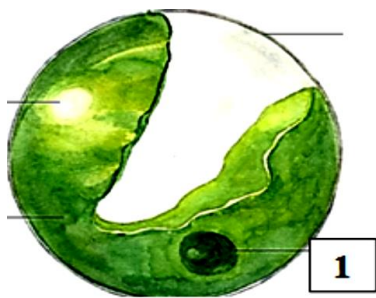
- а) вакуоли с клеточным соком
- б) пластиды
- в) митохондрии

3. Какой процесс представлен на рисунке?

- а) дыхание
- б) фотосинтез
- в) выделение веществ



4. Рассмотрите рисунки с изображением представителей различных объектов природы. Укажите на каком рисунке изображен гриб?



а) 1

б) 2

в) 3

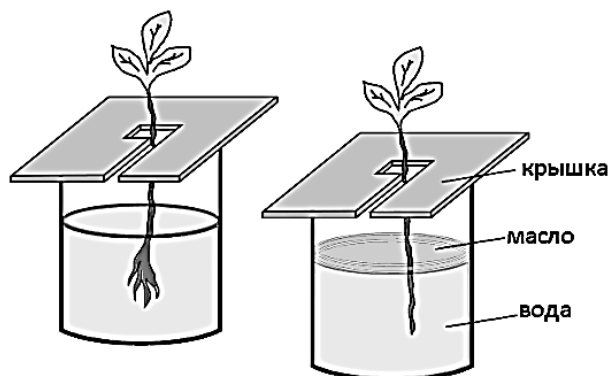
5. В приведённом списке даны характеристики объектов живой природы. Все они, за исключением одной, относятся к характеристикам объекта, изображённых на рисунках под цифрами 1-3. Укажите эту характеристику, которая «выпадает» из общего ряда



- а) клеточное строение  
б) активный образ жизни

в) половое размножение

6. Александр, будучи членом биологического кружка, поставил опыт с растением традесканция. Для этого он взял два срезанных побега растения и поместил их в стеклянные прозрачные банки с водой. При этом в одну из банок он налил немного растительного масла. Примерно через неделю в банке без масла на той части побега, которая находилась в воде, стали образовываться придаточные корни. Влияние какого фактора на образование корней у растения иллюстрирует этот опыт?



- а) воды  
б) воздуха  
в) температуры

7. Окучивание картофеля проводят в целях

- а) развития главного корня  
б) уменьшения числа листьев  
в) увеличения числа придаточных корней

8. Листья злаков закручиваются по своей продольной оси, обычно делая от одного до четырех оборотов (см. рисунок).

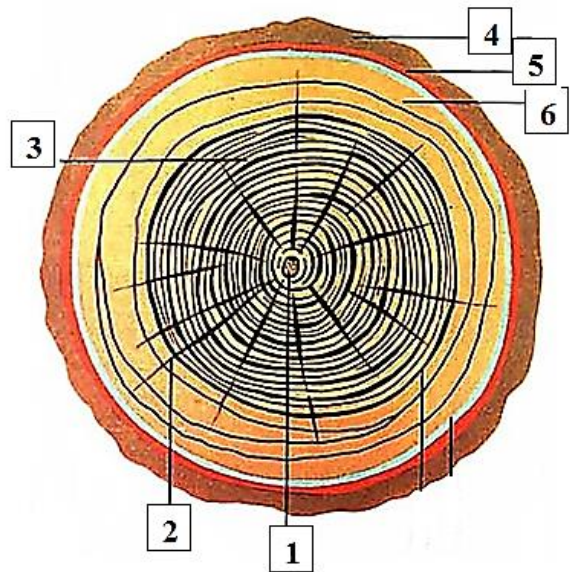
Объяснит, чем вызвано такое закручивание.

- а) защита от испарения влаги  
б) чтобы нижняя сторона листа лучше прогревалась  
в) чтобы больше света попадала на листья, расположенные ниже



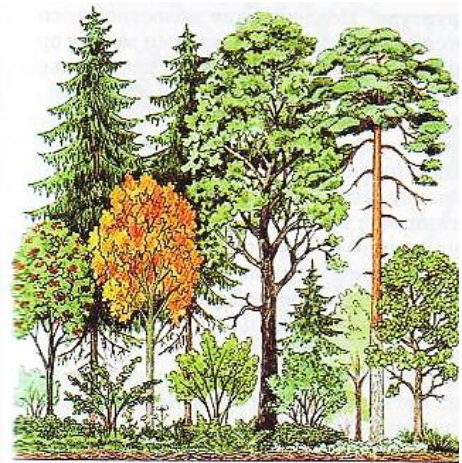
9. Каков значение слоя на стволе дерева под цифрой 4?

- а) предохраняет от потери влаги
- б) осуществляет газообмен через устьица
- в) обеспечивает поступление воды из атмосферы



10. Значение представленного на рисунке расположения растений в лесных биоценозах состоит в ...

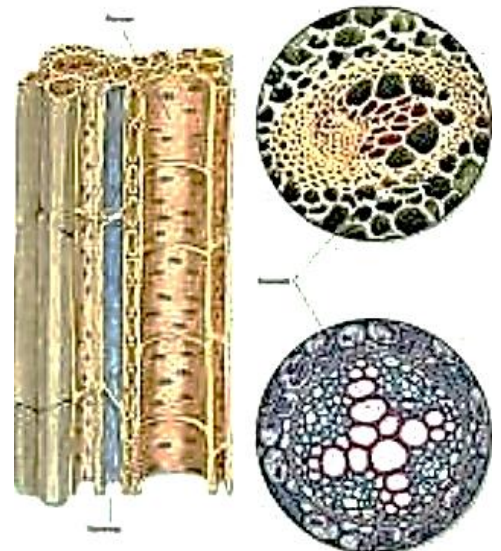
- а) защите растений от ветра
- б) защите растений от поедания животными
- в) оптимальном использовании света



**ЧАСТЬ II. Вам предлагаются тестовые задания с множественными вариантами ответа (от 0 до 5). Максимальное количество баллов, которое можно набрать – 12,5 (по 2,5 балла за каждое тестовое задание). Заполните матрицы ответов в соответствии с требованиями заданий.**

1. Для ткани, представленной на рисунке характерны следующие особенности:

- а) соединяет все органы растения
- б) по ситовидным трубкам передвигаются органические вещества
- в) защищает растение от неблагоприятных воздействий внешней среды
- г) клетки интенсивно делятся
- д) имеют в своем составе сосуды и трахеиды



2. Функциями корня являются ....

- а) запасание питательных веществ
- б) образование органических веществ за счет энергии света
- в) поглощение минеральных веществ из почвы
- г) поглощение растворов сахаров из почвы
- д) образование плодов

3. Для восходящего тока вещества характерны следующие особенности ....

- а) направлен от листьев к корню
- б) направлен от корня к стеблю
- в) осуществляет транспорт минеральных веществ
- г) представляет собой ток воды с растворенными органическими веществами
- д) представляет собой ток воды с растворенными солями

4. Пользуясь рисунком, составленным по наблюдениям за ростом корней, определите какие части корневой системы на нем представлены

- а) главный корень
- б) мочковатая корневая система
- в) боковые корни
- г) зародышевый корешок
- д) стержневая корневая система



5. У растения, изображенного на рисунке (вельвичия) листья никогда не опадают и растут на протяжении всей жизни. С возрастом концы листьев разрываются на ленты и постепенно отмирают. За счет чего происходит обновление ее листовой поверхности?

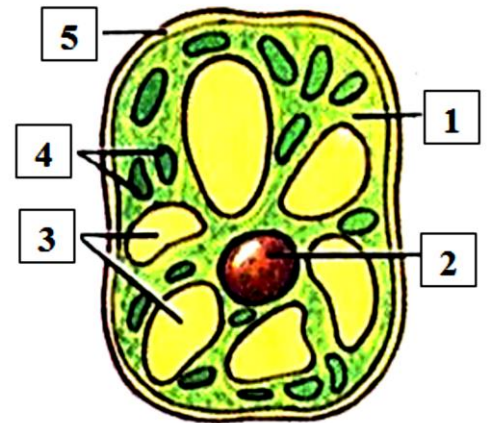
- а) роста основания листа
- б) образовательной ткани
- в) фотосинтезирующей ткани
- г) хорошо развитой запасующей ткани
- д) благоприятных климатических и погодных условий



**ЧАСТЬ III.** Вам предлагаются тестовые задания, требующие установления соответствия. Максимальное количество баллов, которое можно набрать – 6,5 (по 0,5 балла за каждое правильное сопоставление). Заполните матрицы ответов в соответствии с требованиями заданий.

1. Установите соответствие между характеристиками растительной клетки и ее структурами, изображенными под цифрами 1, 3, 5

- А) в зрелой клетке занимает большую часть ее объема
- Б) содержит запасные питательные вещества и продукты жизнедеятельности
- В) придает форму клетке
- Г) густое тягучее содержимое
- Д) объединяет все клеточные структуры в единую систему и обеспечивает взаимодействие между ними
- Е) прозрачна и хорошо пропускает солнечный свет



1. На схематичном рисунке изображен продольный разрез верхней части побега. Найдите на рисунке точку роста (а), боковую почку (б), кору (в), листья (г), сосуды древесины (д) и луб (е), сердцевину (ж).

